



CHIFFRES CLÉS 2025

ACTIVITÉS DU CHDB

DONNÉES FINANCIÈRES

RESSOURCES HUMAINES ET FORMATION

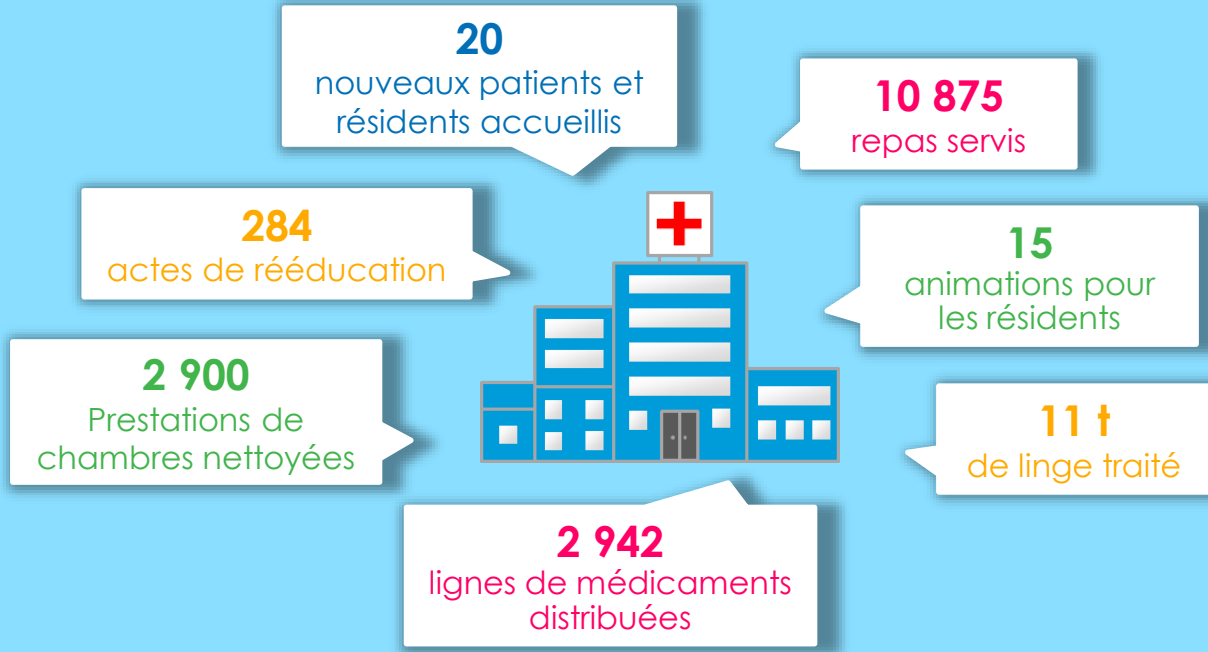
QUALITÉ ET GESTION DES RISQUES

COMMUNICATION

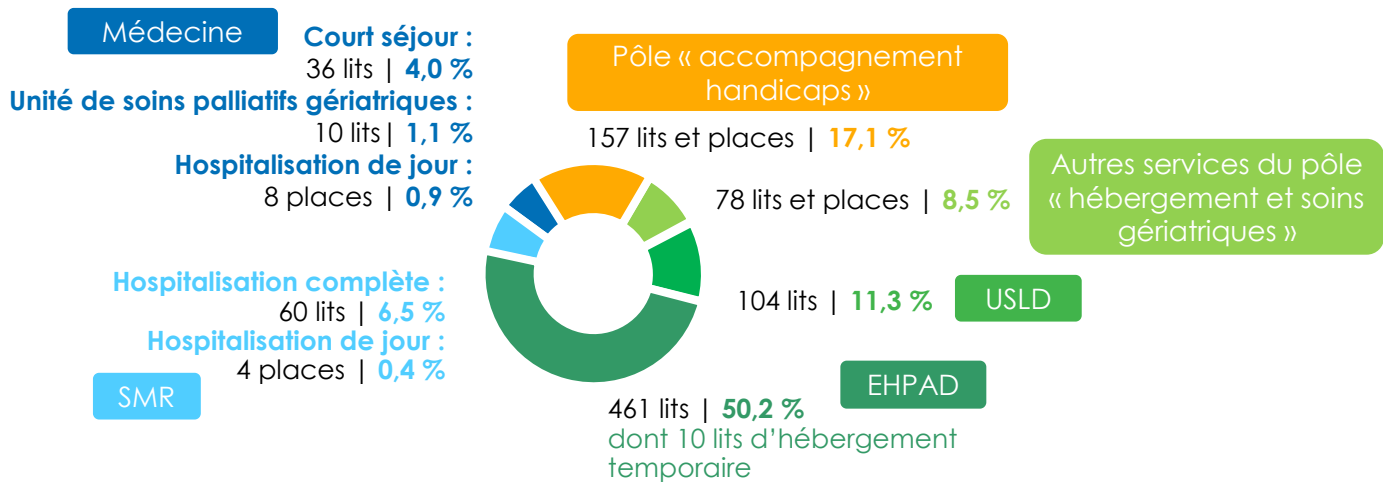
CENTRE HOSPITALIER DÉPARTEMENTAL
DE **BISCHWILLER**



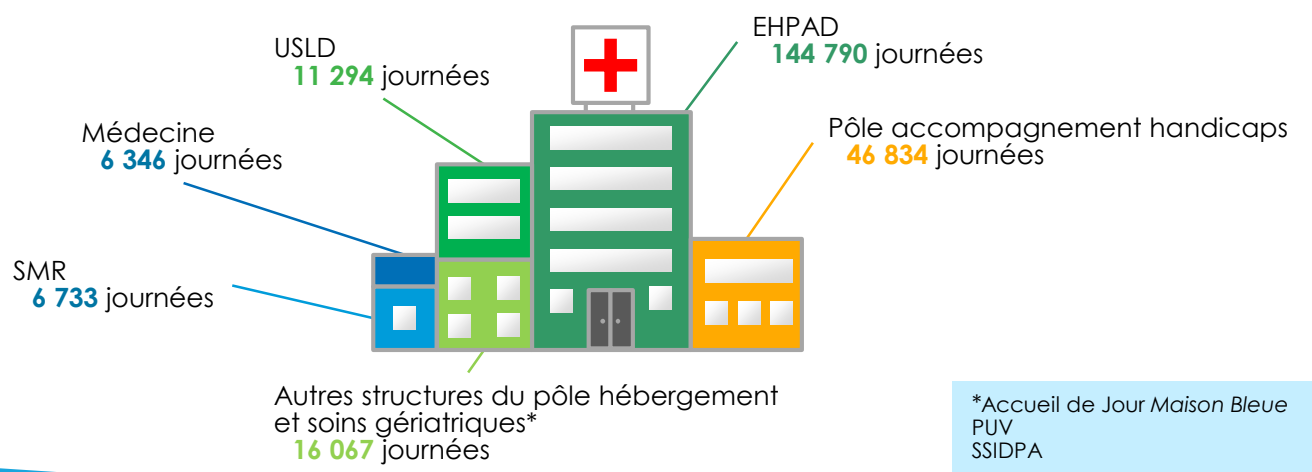
1 semaine au CHDB, c'est :



CAPACITÉ EN LITS ET PLACES

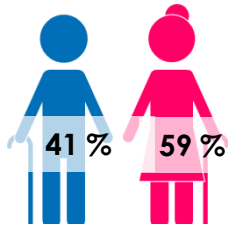


NOMBRE DE JOURNÉES



*Accueil de Jour Maison Bleue PUV SSIDPA

CARACTÉRISTIQUES DE LA POPULATION ACCUEILLIE



Moyenne d'âge* = **86 ans**

*Résidents d'EHPAD et d'USLD



64 Personnes accueillis à l'Accueil de Jour *Maison Bleue*
338 Proches aidants accompagnés par la plateforme d'accompagnement et de répit *Le Trèfle*

AUTRES DONNÉES D'ACTIVITÉ

Pharmacie

152 996 lignes de médicaments et de dispositifs médicaux distribués



Plateau de rééducation

8 438 actes de kinésithérapie
5 411 actes d'ergothérapie
931 actes de psychomotricité



Plateau technique

645 radiographies
205 échographies
484 consultations externes

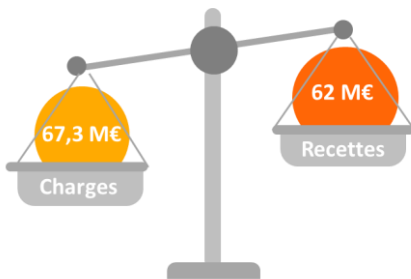


Activité transfusionnelle

26 patients transfusés
42 culots de concentrés globulaires ou de plaquettes transfusés

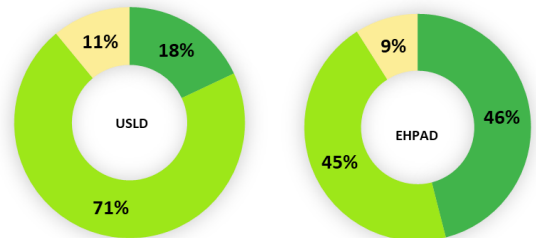
DONNÉES FINANCIÈRES

Réalisations 2025



Résultat d'exploitation déficitaire de 5,32 M€

Répartition des recettes en USLD et en EHPAD



■ Participation du résident
■ Produits versés par la dotation soins
■ Produits versés par la CEA

Les principaux investissements de l'année 2025

1,62 M€
Rénovation extérieur EHPAD « Les Erables »

675 K€
Solde restructuration du PAH (Le Colibri)

1,25 M€
Programme de rénovation des bâtiments

4,05 M€ investis

960 K€
Installations techniques, matériels et outillages bâtiments

Répartition des charges



Dépenses de personnel

Dépenses hôtelières, logistiques et médicales

Autres dépenses

CHIFFRES-CLÉS
2025

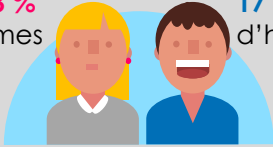
RESSOURCES HUMAINES ET FORMATIONS

Personnel soignant, éducatif
et médico-technique = **556**

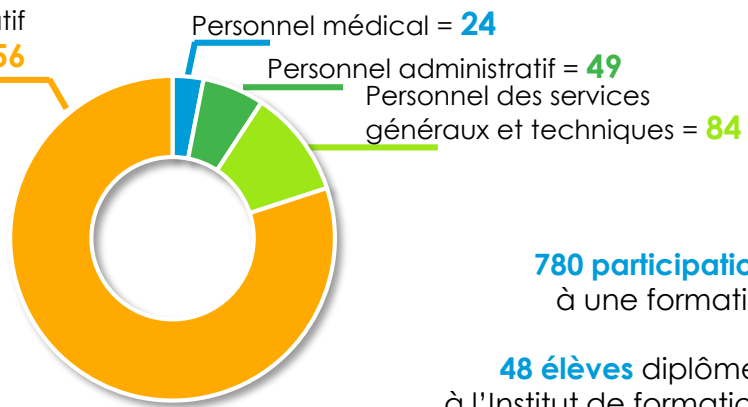
Au 31 décembre 2025 :
→ **713 professionnels**
au service des usagers

83 %
de femmes

17 %
d'hommes



38,4 M€ de dépenses de personnel
soit **60%** des dépenses de l'hôpital



780 participations
à une formation

48 élèves diplômés
à l'Institut de formation

QUALITÉ ET GESTION DES RISQUES

Le démarche qualité et gestion des risques



21 Présentations aux
instances internes

Le comité de pilotage de la qualité, de
prévention et de gestion des risques

3 Réunions du comité de
pilotage



Gestion des événements indésirables (EI)



436 EI déclarés



22 Réunions de la
cellule risques



2 Evènements indésirables
graves (EIG) déclarés

COMMUNICATION



8 Newsletters
internes

91 Publications sur Facebook



1840

abonnés sur Facebook



Retrouvez-nous sur

www.ch-bischwiller.fr
Facebook
Instagram