



CHIFFRES CLÉS 2023

ACTIVITÉS DU CHDB

DONNÉES FINANCIÈRES

RESSOURCES HUMAINES ET FORMATION

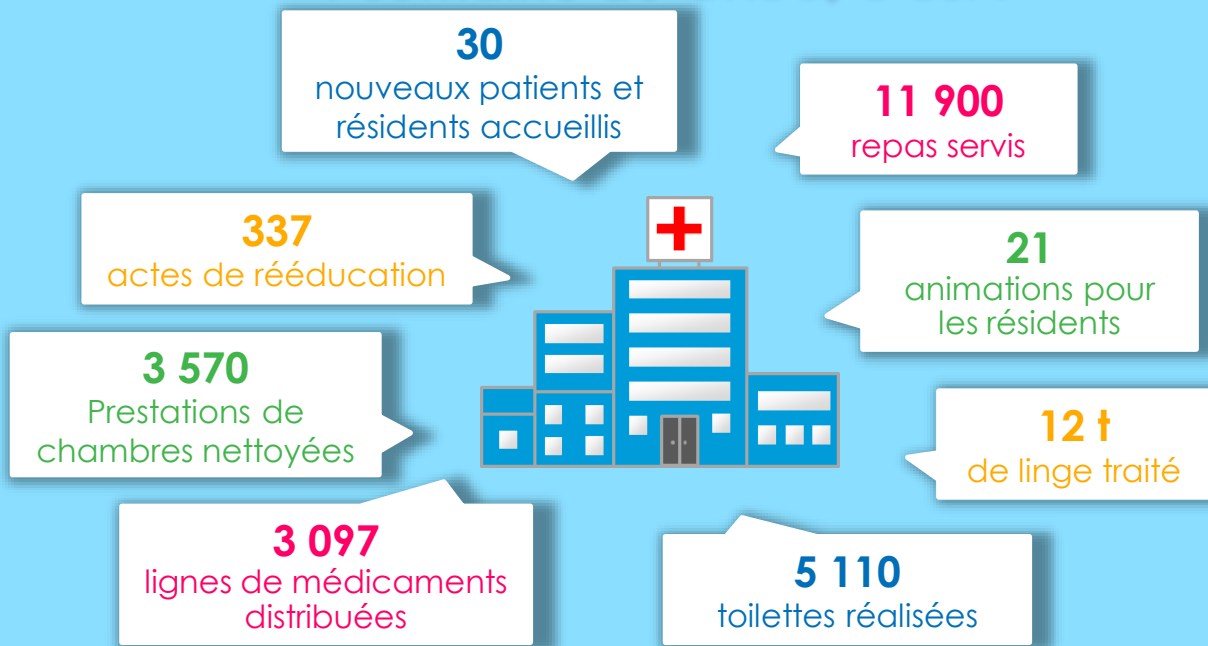
QUALITÉ ET GESTION DES RISQUES

COMMUNICATION

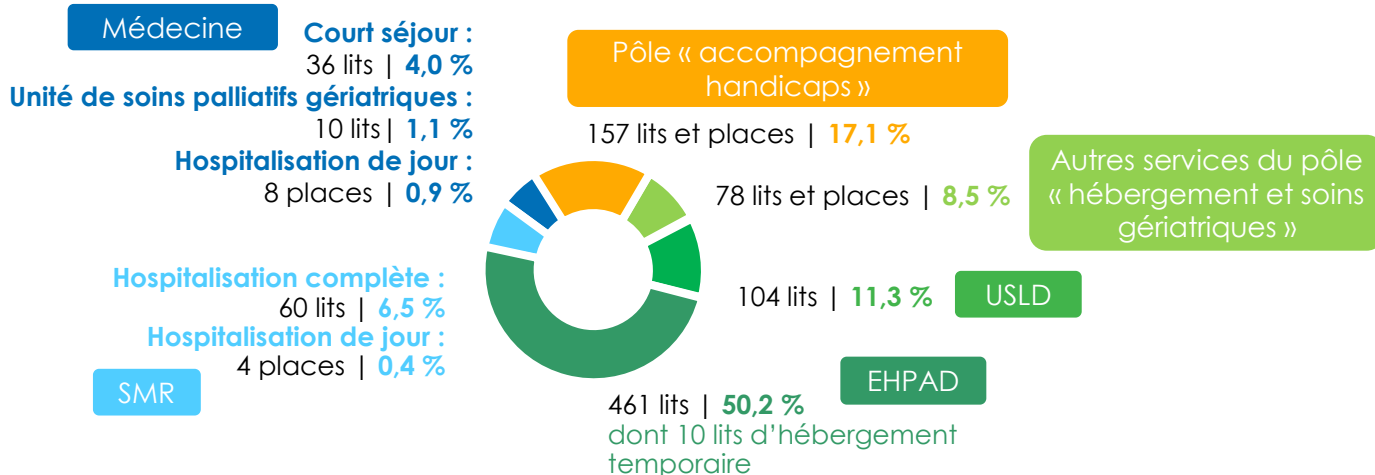
CENTRE HOSPITALIER DÉPARTEMENTAL
DE **BISCHWILLER**



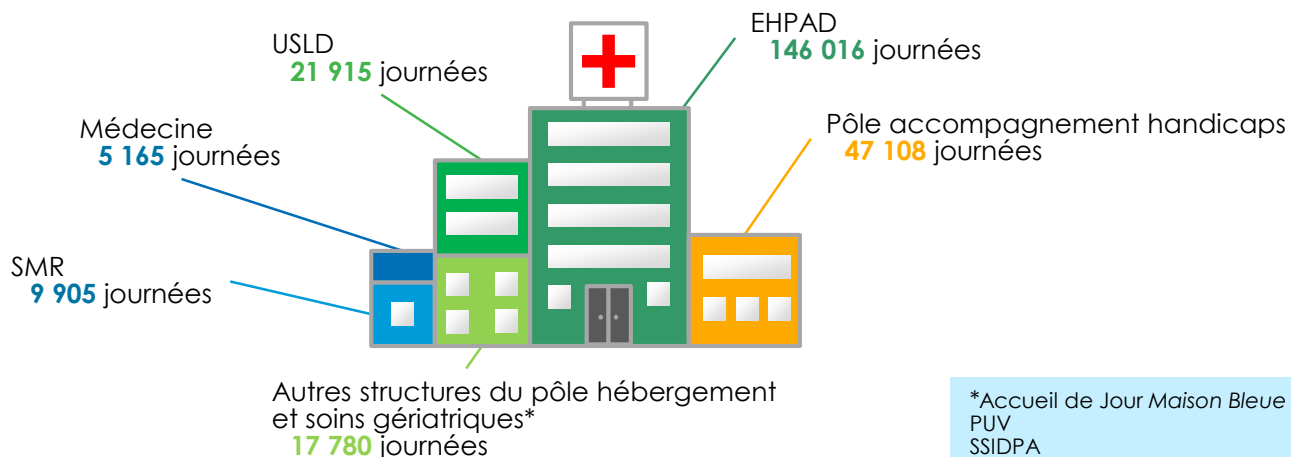
1 semaine au CHDB, c'est :



CAPACITÉ EN LITS ET PLACES

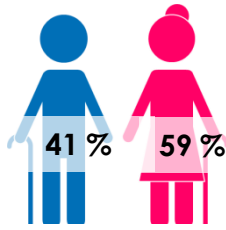


NOMBRE DE JOURNÉES



*Accueil de Jour Maison Bleue
PUV
SSIDPA

CARACTÉRISTIQUES DE LA POPULATION ACCUEILLIE



Moyenne d'âge = **85,2 ans**



59 Résidents accueillis à l'Accueil de Jour *Maison Bleue*
626 Proches aidants accompagnés par la plateforme d'accompagnement et de répit *Le Trèfle*

AUTRES DONNÉES D'ACTIVITÉ

Pharmacie

161 068 lignes de médicaments et de dispositifs médicaux distribués



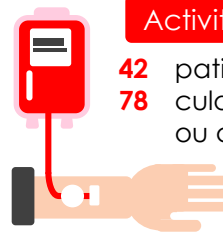
Plateau de rééducation

10 284 actes de kinésithérapie
5 184 actes d'ergothérapie
2 061 actes de psychomotricité



Plateau technique

644 radiographies
199 échographies
643 consultations externes

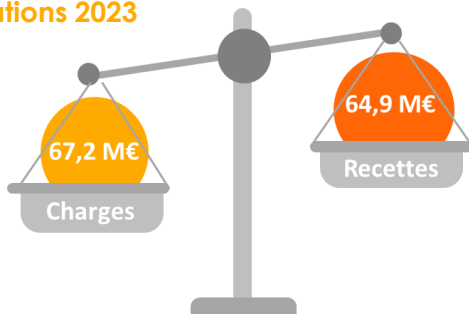


Activité transfusionnelle

42 patients transfusés
78 culots de concentrés globulaires ou de plaquettes transfusés

DONNÉES FINANCIÈRES

Réalisations 2023



Résultat d'exploitation déficitaire de **2,3 M€**

Les principaux investissements de l'année 2023

1,37 M€
Restructuration du PAH (Le Colibri)

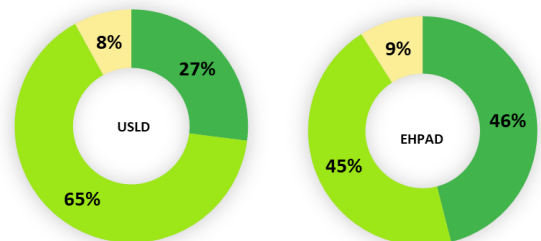
1,18 M€
Programme de rénovation des bâtiments

986 K€
Installations techniques, matériels et outillages bâtiments

3,995 M€ investis

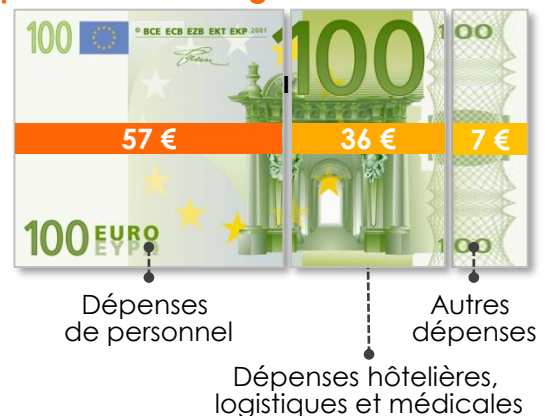
95 K€
Travaux d'extension / rénovation de l'IFAS

Répartition des recettes en USLD et en EHPAD



■ Participation du résident
■ Produits versés par la dotation soins
■ Produits versés par la CEA

Répartition des charges

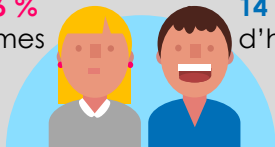


RESSOURCES HUMAINES ET FORMATIONS

Personnel soignant, éducatif
et médico-technique = **583**

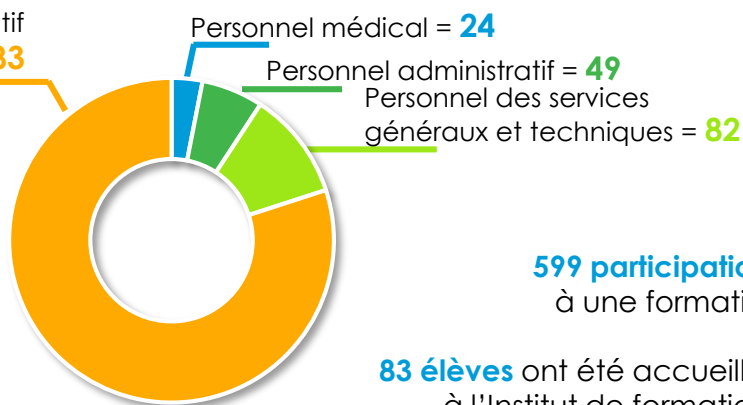
Au 31 décembre 2023 :
→ **738 professionnels**
au service des usagers

86 %
de femmes



14 %
d'hommes

37,2 M€ de dépenses de personnel
soit **57%** des dépenses de l'hôpital



599 participations
à une formation

83 élèves ont été accueillis
à l'Institut de formation

QUALITÉ ET GESTION DES RISQUES

Le démarche de certification pour la qualité des soins



16 Présentations aux
instances internes

Le comité de pilotage de la qualité, de
prévention et de gestion des risques

4 Réunions du comité de
pilotage

12 Participants en moyenne



Gestion des événements indésirables (EI)



466 EI déclarés



19 Réunions de la
cellule risques



1 Evènement indésirable grave
(EIG) déclaré

COMMUNICATION



9 Newsletters
internes

96 Publications sur Facebook



1404

abonnés sur Facebook



Retrouvez-nous sur

www.ch-bischwiller.fr
Facebook